

#### LEGENDA

##### STÁVAJÍCÍ:

- 1 FASÁDA – BRÍZOLITOVÁ OMÍTKA, NÁTĚR ODSTÍN ŽLUTÝ
- 2
- 3
- 4 SOKL – KAMENNÝ
- 5 SCHODIŠTOVÉ STUPNĚ – BETONOVÉ
- 6 SCHODIŠTOVÉ STUPNĚ – KAMENNÉ
- 7 DVEŘE – DŘEVĚNÉ, NÁTĚR ODSTÍN HNĚDÝ
- 8 DVEŘE – OCELOVÉ, NÁTĚR ODSTÍN HNĚDÝ
- 9
- 10 OKNO – DŘEVĚNÉ, NÁTĚR ODSTÍN HNĚDÝ–BÍLÝ
- 11 OKNO – PLASTOVÉ, ODSTÍN BÍLÝ
- 12 OKNO – PLASTOVÉ, ODSTÍN HNĚDÝ
- 13 VYZDÍVKA – SKLOBETONOVÉ TVÁRNICE, PRŮSVITNÉ
- 14 MŘÍŽ – OCELOVÁ, NÁTĚR ODSTÍN HNĚDÝ
- 15 PŘÍSTŘEŠEK – OCELOVÁ KCE + ČIRÝ POLYKARBONÁT

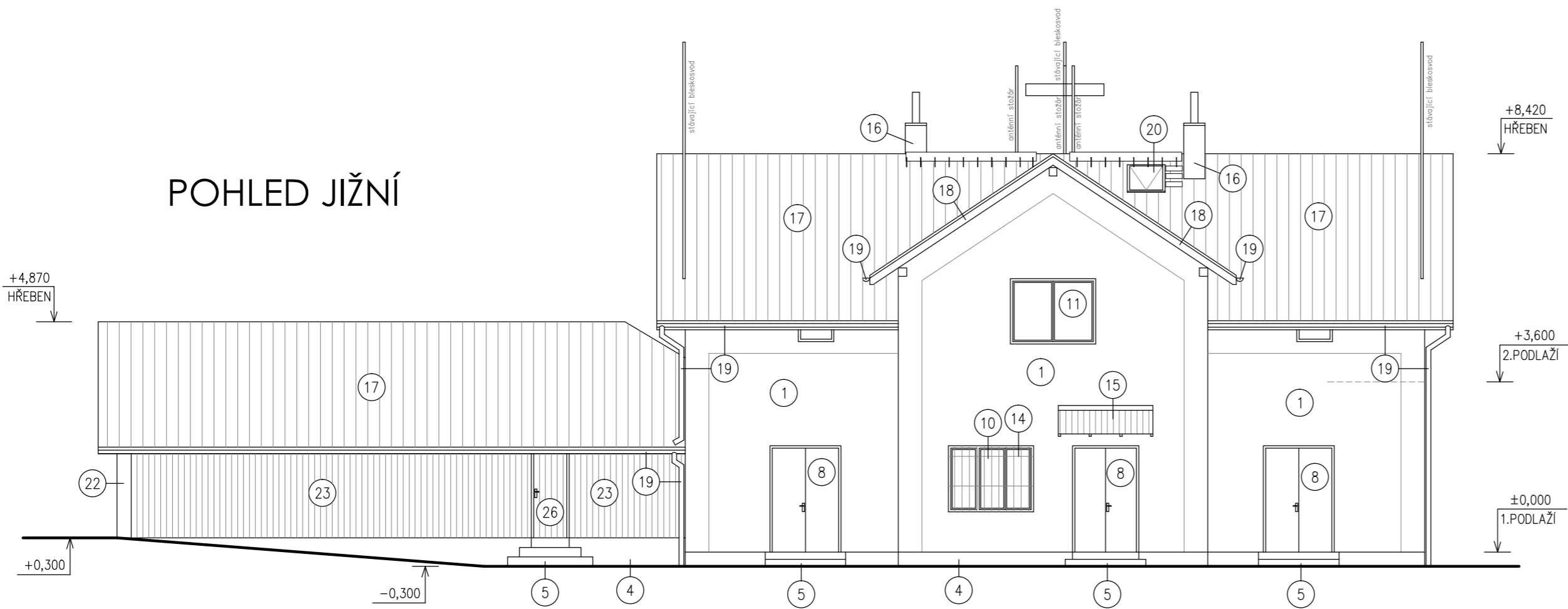
## POHLED JIŽNÍ, ZÁPADNÍ NOVÝ STAV M 1:100

##### NOVĚ NAVRHOVANÉ:

- 16 KOMINOVÉ ZDIVO – SILIKONOVÁ FASÁDNÍ OMÍTKA, ZRNITOST 2 mm, ODSTÍN ŠEDÝ, BETONOVÉ HLAVY: NOVĚ OTRYSKÁNY, OČIŠTĚNY, PŘESTĚRKOVÁNY CEMENTOVOU STĚRKOU, HYDROFOBNÍ NÁTĚR ČIRÝ
- 17 STŘEŠNÍ KRYTINA – TABULE POZINKOVANÉHO LAKOVANÉHO PLECHU, IMITACE FALCOVANÉ KRYTINY, ODSTÍN ANTRACITOVĚ ŠEDÝ
- 18 DŘEVĚNÉ PRVKY – STÁVAJÍCÍ DŘEVĚNÉ PRVKY, NOVĚ OBROUŠENY + NÁTĚR ODSTÍN HNĚDÝ
- 19 KLEMPÍŘSKÉ PRVKY – POZINKOVANÝ LAKOVANÝ PLECH, ODSTÍN ANTRACITOVĚ ŠEDÝ
- 20 STŘEŠNÍ VÝLEZ – OCELOVÝ, PROSKLENÝ, ODSTÍN ANTRACITOVĚ ŠEDÝ
- 21 FASÁDA – VÁPENOCEMENTOVÁ ŠTUKOVÁ, ODSTÍN ŽLUTÝ (VIZ STÁVAJÍCÍ FASÁDA VB)
- 22 FASÁDA – (PŘEZDĚNÍ ZDIVA) VÁPENOCEMENTOVÁ ŠTUKOVÁ, ODSTÍN ŽLUTÝ (VIZ STÁVAJÍCÍ FASÁDA VB)
- 23 FASÁDA – STÁVAJÍCÍ DŘEVĚNÁ PRKENNÁ, NOVÝ NÁTĚR ODSTÍN HNĚDÝ
- 24 DVEŘE – STÁVAJÍCÍ OCELOVÉ, NOVÝ NÁTĚR ODSTÍN HNĚDÝ
- 25 DVEŘE – NOVÉ OCELOVÉ, NÁTĚR ODSTÍN HNĚDÝ
- 26 DVEŘE – STÁVAJÍCÍ DŘEVĚNÉ, NOVÝ NÁTĚR ODSTÍN HNĚDÝ

#### POZNÁMKA

- VEŠKERÉ ROZMĚRY OVĚŘIT PŘI REALIZACI STAVBY.
- SKUTEČNÝ STAV BYL ZPRACOVÁN PRO VIDITELNÉ KONSTRUKCE, PŘI REALIZACI NAVRHOVANÝCH ÚPRAV JE NUTNÉ PROVĚŘIT SKUTEČNÉ MATERIÁLOVÉ A KONSTRUKČNÍ PROVEDENÍ.
- V PŘÍPADĚ NEJASNOSTÍ ČI NEPŘEDVÍDANÝCH OKOLNOSTÍ NUTNO PŘIZVAT PROJEKTANTA K POSOUZENÍ RESP. UPŘESNĚNÍ DALŠÍHO POSTUPU PRACÍ NA STAVBĚ.



Veškerá práva vyhrazena. Tento výkres a detail je majetkem projektanta a nesmí být použit celý ani z části bez písemného souhlasu.

VYPRACOVAL BC.M.KUBÁTOVÁ	ZODP.PROJEKTANT ING.P.MYSLIVÝ	<div>GENERÁLNÍ PROJEKTANT</div> <div>TAPA projekt</div> <div>TAPA projekt s.r.o. Waldhauserova 948, Havlíčkův Brod 580 01 IČO:25 92 93 13, tel. +420 569 333 273 e-mail: posta@tapa-p.cz</div>
OBEC: VLADISLAV	KRAJ: VYSOČINA	
INVESTOR: SPRÁVA ŽELEZNIC, státní organizace Oblastní ředitelství Brno Kounicova 688/26, 611 43 Brno		
Vladislav PO, SSZT, SEE oprava (střešní plášť)		
D.2.2.a.1 POZEMNÍ STAVEBNÍ OBJEKT k.ú. Vladislav par.č. stavby 23, 446, 447		DATUM 09/2020
NÁZEV VÝKRESU: POHLED JIŽNÍ, ZÁPADNÍ NOVÝ STAV		ÚČEL DPS
		ZAK.Č. 20007
		MĚŘITKO 1:100
		Č.KOPIE
		Č.V. D.2.2.a.1-06